

# Programme OEACP Recherche et Innovation

Mécanisme  
de soutien aux  
politiques

## Contexte

Dans un monde caractérisé par des changements scientifiques et technologiques de plus en plus rapides et des crises émergentes, la recherche et l'innovation (R&I) sont plus que jamais des moteurs clés de développement durable et inclusif.

Elles peuvent permettre de relever les défis sociétaux, d'accélérer la transition verte, de créer de nouveaux emplois et de nouvelles entreprises et de réduire la pauvreté. Elles jouent un rôle transversal central dans la réalisation de la quasi-totalité des 17 objectifs de développement durable (ODD) des Nations unies.

Un nombre croissant de pays d'Afrique, des Caraïbes et du Pacifique (ACP) les intègrent dans leurs agendas de développement nationaux, mais les performances en matière d'innovation restent entravées par des politiques et des mécanismes de développement des compétences inadaptés.

Pour libérer leur potentiel d'innovation, il faut non seulement investir davantage de moyens financiers, mais aussi mettre en place des cadres politiques appropriés.

## Le Programme OEACP Recherche et Innovation

### « La voie du développement durable »

C'est dans ce contexte que l'Organisation des États d'Afrique, des Caraïbes et du Pacifique (OEACP) a lancé un nouveau programme, financé par l'Union européenne, pour renforcer les capacités de recherche et d'innovation dans les pays ACP, grâce à une approche stratégique en trois volets :

- ✓ un Fonds pour l'innovation destiné à favoriser un environnement propice à la R&I ;
- ✓ un mécanisme de soutien aux politiques visant à améliorer la qualité et l'efficacité des systèmes de R&I ;
- ✓ un portail web pour favoriser la fertilisation croisée des connaissances et des expériences des principales parties prenantes.

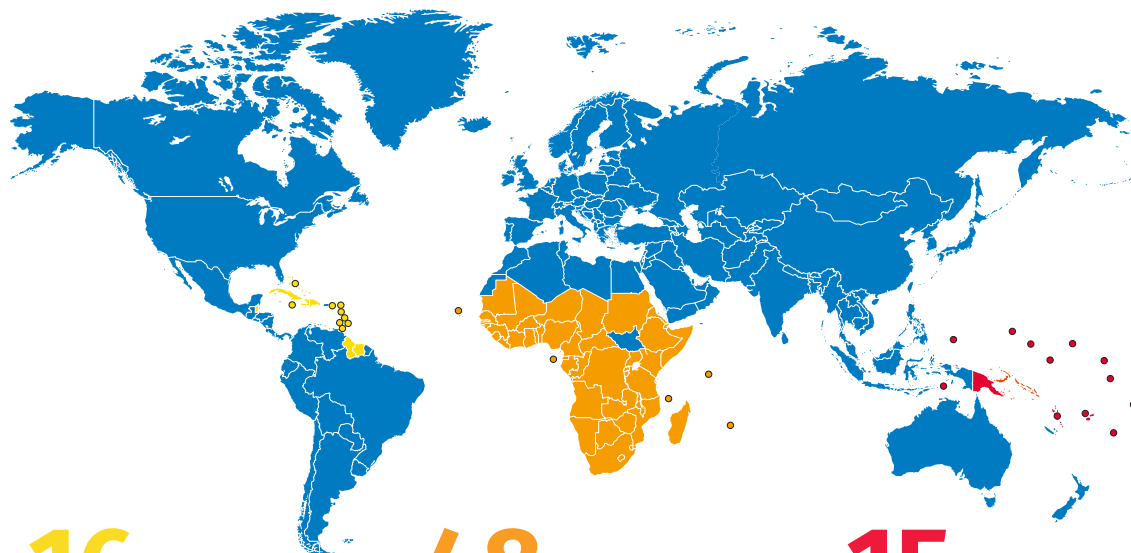


## Le mécanisme de soutien aux politiques de recherche et d'innovation de l'OEACP (OEACP R&I MSP), un outil innovant

Bénéficiant aux autorités publiques nationales ou régionales en Afrique, dans les Caraïbes et dans le Pacifique, le mécanisme de soutien aux politiques vise à :

- ✓ améliorer la qualité et l'efficacité des systèmes nationaux de R&I ;
- ✓ améliorer la conception et la mise en œuvre de politiques et de stratégies de R&I fondées sur des données probantes ;
- ✓ soutenir le développement des capacités nationales de R&I nécessaires à la transition vers des économies autonomes fondées sur la connaissance ;
- ✓ encourager – aux niveaux national et régional – les possibilités de collaborations entre les institutions de R&I, les entreprises, les universités et les organisations de la société civile, afin de libérer leur potentiel d'innovation.

### LES 79 PAYS MEMBRES DE L'ORGANISATION DES ETATS D'AFRIQUE, DES CARAÏBES ET DU PACIFIQUE (OEACP)



**16** pays  
des Caraïbes

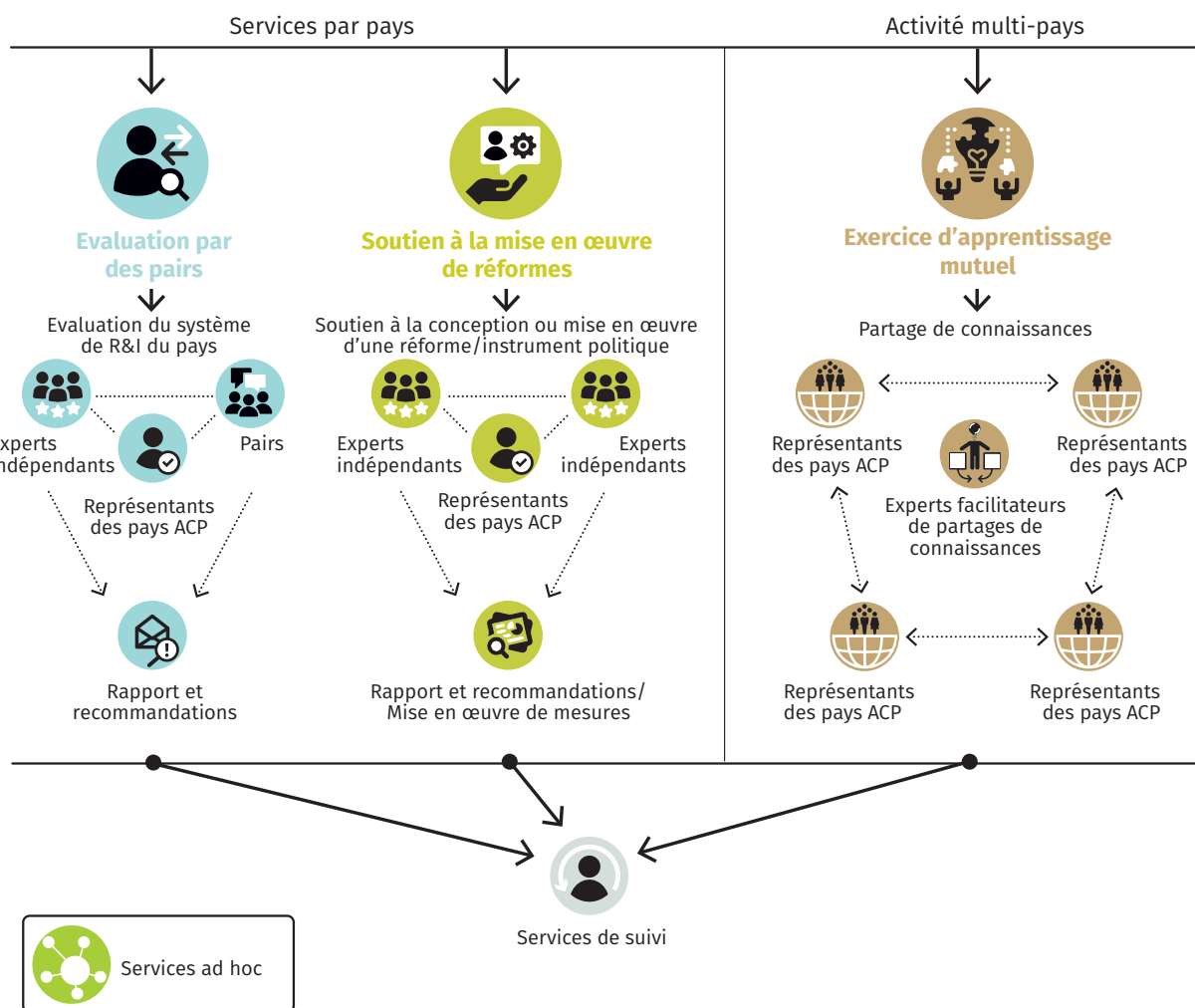
**48** pays  
d'Afrique  
subsaharienne

**15** pays  
du Pacifique

# Une large gamme de services sur mesure

Les responsables politiques et les décideurs des pays ACP peuvent accéder à un large éventail de services pour améliorer leurs pratiques d'élaboration des politiques : évaluations par des pairs, soutiens à la mise en œuvre de réformes, exercices d'apprentissage mutuel, services ad hoc et services de suivi. À leur demande, des experts de haut niveau disposant de connaissances pratiques seront déployés pour leur apporter un soutien concret, afin d'identifier, de concevoir et de mettre en œuvre les réformes nécessaires à l'amélioration de leurs politiques et systèmes de recherche et d'innovation. Les experts recueilleront les éclairages des principales parties prenantes et fourniront des conseils sur mesure pour les aider à relever leurs défis de R&I.

## OEACP R&I Services MSP



### Evaluation par des pairs

Une évaluation approfondie du système de R&I du pays pour identifier les forces, les faiblesses, les obstacles et les défis à relever. Des recommandations opérationnelles seront formulées pour améliorer la qualité et les performances des systèmes de R&I.

Exemples :

- Renforcer un système national de R&I, pour qu'il soit inclusif et tienne compte de l'égalité des sexes.
- Utiliser efficacement la science, la technologie et l'innovation (STI) pour atteindre les ODD (« Feuilles de route STI pour atteindre les ODD »).
- Renforcer les systèmes d'enseignement supérieur pour promouvoir les diplômes en STIM (Science, Technologie, Ingénierie et Mathématiques).



## Soutien à la mise en œuvre de réformes

Aide à la conception ou à la mise en œuvre d'une réforme ou d'un instrument politique spécifique.

Exemples :

- Élaborer une politique sur mesure de libre accès aux données de recherche.
- Concevoir des mesures visant à établir des ponts entre la recherche, l'industrie et l'enseignement supérieur.
- Mettre en œuvre un instrument politique spécifique pour stimuler la compétitivité de la recherche (ex. l'excellence en recherche, l'internationalisation de la recherche, la mobilité des chercheurs, la « circulation des cerveaux », etc.).



## Exercice d'apprentissage mutuel

Les exercices d'apprentissage mutuel permettent à plusieurs pays ACP, confrontés à des défis similaires, d'explorer ensemble la meilleure façon de partager les expériences politiques et d'identifier les facteurs de succès et les meilleures pratiques, pour faire face à des enjeux actuels ou émergents.

Exemples :

- Stimuler la R&I des entreprises (incitations fiscales, crédits d'impôt, instruments financiers, etc.).
- Répondre efficacement à l'épidémie de COVID-19 et à d'autres épidémies (échanges de bonnes pratiques, instruments politiques spécifiques de R&I, applications de réseaux sociaux, etc.).
- Faciliter la mise en œuvre de la gouvernance électronique pour la R&I.



## Service ad hoc

Les responsables politiques et les décideurs peuvent également demander d'autres services ad hoc pour répondre à leurs besoins, au fur et à mesure qu'ils se présentent.

Exemples :

- Étude comparative internationale pour concevoir et mettre en œuvre des politiques et des instruments spécifiques permettant de faire face aux crises et situations d'urgence (COVID-19, changement climatique, etc.).
- Série d'ateliers pour concevoir une politique régionale de STI adaptable aux besoins nationaux.
- Ateliers régionaux de renforcement des capacités en politiques « STI et ODD » pour les parlementaires.



## Service de suivi

Un service de suivi apporte une assistance aux pays qui ont déjà mené ou participé à un service précédent et qui ont besoin de déployer ou mettre en œuvre les recommandations politiques issues de ce service.

Exemples :

- Suite à l'état des lieux de son écosystème de R&I, un pays demande un soutien pour mettre en œuvre un instrument politique spécifique afin de promouvoir l'investissement en STI.

## La valeur ajoutée du mécanisme de soutien aux politiques de R&I de l'OEACP

Le caractère unique de ce mécanisme réside dans la combinaison de ses principales caractéristiques. Il est :

### ✓ Flexible et sur mesure

Il n'y a pas d'« approche unique » en matière de conseils politiques. Les services sont mis en œuvre en fonction des besoins des pays ACP et dans un délai adapté à leur cadre politique local. Les priorités sont définies de manière ascendante par les autorités nationales et régionales qui sont activement impliquées dans le processus de conception et de mise en œuvre des politiques de R&I.

### ✓ Axé sur l'impact

Au-delà des analyses descriptives des systèmes et des politiques de R&I, les services visent à obtenir des résultats et des impacts prédéfinis. Certains services peuvent inclure un « cheminement des impacts des recommandations » et un renforcement des capacités.

### ✓ Un outil puissant pour améliorer la coopération sud-sud et triangulaire

Les services sont mis en œuvre par un groupe d'experts et de pairs de haut niveau en R&I, choisis principalement au sein des pays ACP et de l'UE. Les « exercices d'apprentissage mutuel » permettent également aux pays ACP d'aborder ensemble des défis politiques identifiés en R&I, d'intérêt mutuel.

### ✓ Propice à un partage communautaire et à la production de connaissances

Les services combinent les caractéristiques spécifiques des pays avec les bonnes pratiques internationales, pour mettre en place des systèmes d'innovation et des instruments politiques efficaces.

### ✓ Basé sur des données probantes

Des données quantitatives et qualitatives solides étayent les recommandations politiques. Et le recours à des experts et à des pairs de haut niveau, ayant une connaissance pratique des fonctionnalités opérationnelles de la R&I, favorise l'apprentissage à partir d'une expertise à la fois conceptuelle et pratique.

### ✓ Inclusif

Ce mécanisme accorde une attention particulière à l'égalité des sexes et à l'inclusion (jeunes, communautés indigènes, groupes défavorisés, etc.), à différents niveaux, notamment de la sélection des groupes d'experts, et des recommandations.

## Qui peut soumettre une demande

Les demandes de services peuvent être soumises au Secrétariat de l'OEACP par :

- Les premiers ministres des pays ACP.
- Les hautes autorités en charge de la recherche et de l'innovation (R&I) et de l'enseignement supérieur des pays ACP (tels que les ministères, les conseils ou comités nationaux).
- Les hautes autorités d'un groupe de pays ACP.
- Les hautes autorités des organisations régionales publiques des pays ACP.

# Comment fonctionne le mécanisme de soutien aux politiques de R&I de l'OEACP

L'attribution d'un service suit quatre étapes successives :

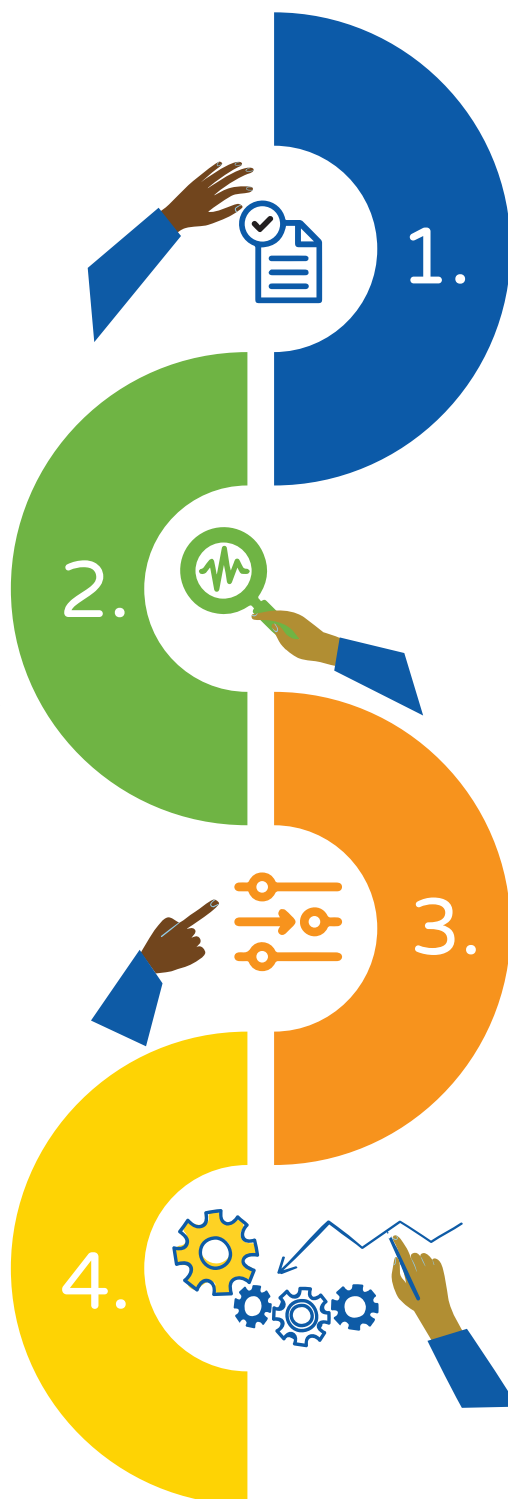
## Evaluation des manifestations d'intérêts

La manifestation d'intérêt est ensuite évaluée sur la base de critères d'éligibilité et d'évaluation.

## Mise en oeuvre du service

La mise en œuvre du service comprend trois phases successives :

- Phase de planification (sélection des experts et des pairs, collecte des données de référence et plan de travail).
- Phase sur le terrain (visites dans les pays, entretiens et évaluations).
- Phase de clôture (rédaction des rapports et diffusion des résultats aux parties prenantes).



## Soumission des demandes


Une manifestation d'intérêt (Mdi) pour la demande d'un service est soumise au Secrétariat de l'OEACP par un pays, un groupe de pays ou une organisation publique régionale.

## Ajustement/réglages des demandes de services

Si la manifestation d'intérêt a été approuvée, l'étape suivante consiste à peaufiner la demande de service en convenant mutuellement de l'objectif, de la portée et de l'engagement du pays.


# Programme OEACP Recherche et Innovation

 **Secrétariat de l'Organisation des États d'Afrique,  
des Caraïbes et du Pacifique (OEACP)**

 Rue de l'Aqueduc 118  
1050 Bruxelles – Belgique

 +32 2 743 06 00

 [info@oacps-ri.eu](mailto:info@oacps-ri.eu)

 [www.oacps-ri.eu](http://www.oacps-ri.eu)



Pour plus d'informations sur le MSP,  
veuillez contacter [psf@oacps-ri.eu](mailto:psf@oacps-ri.eu)  
ou visitez le site Internet de l'OEACP  
<http://www.acp.int>